

FICHE TECHNIQUE

Gerbeur électrique

L15HD

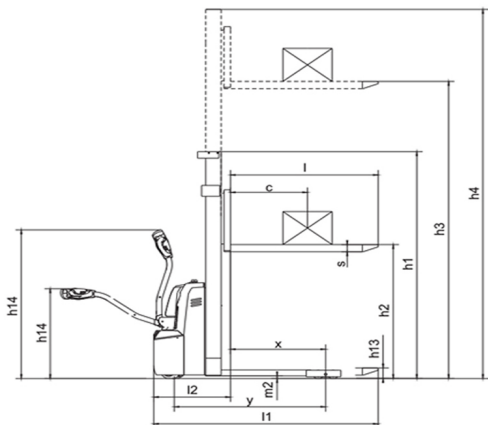


KG
1500kg



DONNÉES DU PRODUIT ET SPÉCIFICATIONS TECHNIQUES

CARACTÉRISTIQUES			
Constructeur			OM
Modèle			L15 HD
Entraînement			Batterie
Utilisation			Conducteur accompagnant
Capacité de charge nominale	Q(Kg)	kg	1500
Type de mat			3 Niveaux - Triplex
Hauteur de Levage	h3	mm	4600
Capacité de charge		kg	1500
Capacité d'équipement avec batterie		kg	1126
ROUES/ROULEMENTS			
Équipement de roues			Polyuréthane
Dimensions des bandages côté moteur		mm	Ø230 x 75
Dimensions des bandages côté charge		mm	Ø80 x 70
Dimensions des galets stabilisateurs		mm	Ø150 x 58
Nombre de roues (x = motrice) côté moteur/côté charge			1x +1/4
PERFORMANCES			
Hauteur de mat abaissé	h1	mm	2100
Levée libre	h2	mm	1686
Hauteur de levage	h3	mm	4600
Hauteur des fourches, abaissées	h13	mm	86
Longueur totale	l1	mm	2022
Longueur au talon des fourches	l2	mm	872
Largeur hors tout	B1/B2	mm	795
Dimensions des bras de fourches	s/e/l	mm	60/180/1150
Largeur externe des fourches	B5	mm	570/650/695
Garde au sol à mi-empattement	m2	mm	26
Largeur d'allée avec palette 800 x 1200 en longueur	Ast	mm	2435
Rayon de giration	Wa	mm	1550
Vitesse de translation (Avec/sans charge)		km/h	4,0/4,2
Vitesse de levée (Avec/sans charge)		mm/s	80/210
Vitesse de descente (Avec/sans charge)		mm/s	152/160
Max. rampe maxi kB 5 (Avec/sans charge)		%	6/8
Frein de service			Électromagnétique
MOTEUR ÉLECTRIQUE			
Moteur de translation, puissance S2 = 60 min		kW	1.5 (AC)
Moteur de levage, puissance avec S3 = 15%		kW	3.0
BATTERIE			
Tension batterie/capacité nominale K5		V/Ah	24/250
Poids batterie ±5% (selon constructeur)		kg	195
AUTRES			
Commande de translation			Mecanique



CAPACITÉ RÉSIDUELLE	
Hauteur	Capacité à centre de gravité 600 mm
4500 mm	700 kg
4000 mm	900 kg
3500 mm	1100 kg
3000 mm	1300 kg
2000 mm	1500 kg