

FICHE TECHNIQUE

Gerbeur électrique

L12



KG
1200kg



DONNÉES DU PRODUIT ET SPÉCIFICATIONS TECHNIQUES

CARACTÉRISTIQUES

Constructeur			OM
Modèle			L12
Entraînement			Batterie
Utilisation			Conducteur accompagnant
Capacité de charge nominale	Q(Kg)	kg	1200
Type de mat			2 Niveaux
Hauteur de Levage	h3	mm	3500
Capacité de charge		kg	1200
Capacité d'équipement avec batterie		kg	672

ROUES/ROULEMENTS

Équipement de roues			Polyuréthane
Dimensions des bandages côté moteur		mm	Ø210 x 70
Dimensions des bandages côté charge		mm	Ø80 x 70
Dimensions des galets stabilisateurs		mm	Ø115 x 55
Nombre de roues (x = motrice) côté moteur/côté charge			1x +1/4

PERFORMANCES

Hauteur de mat abaissé	h1	mm	2330
Hauteur de levage	h3	mm	3500
Hauteur des fourches, abaissées	h13	mm	65
Longueur totale	l1	mm	1769
Longueur au talon des fourches	l2	mm	619
Largeur hors tout	B1/B2	mm	1148-1548
Dimensions des bras de fourches	s/e/l	mm	35/100/1150
Largeur externe des fourches	B5	mm	210-850
Garde au sol à mi-empattement	m2	mm	26
Largeur d'allée avec palette 800 x 1200 en longueur	Ast	mm	2180
Rayon de giration	Wa	mm	1346
Vitesse de translation (Avec/sans charge)		km/h	4,0/4,2
Vitesse de levée (Avec/sans charge)		mm/s	92/136
Vitesse de descente (Avec/sans charge)		mm/s	112/98
Max. rampe maxi kB 5 (Avec/sans charge)		%	4/8
Frein de service			Électromagnétique

MOTEUR ÉLECTRIQUE

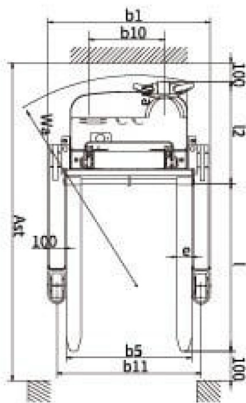
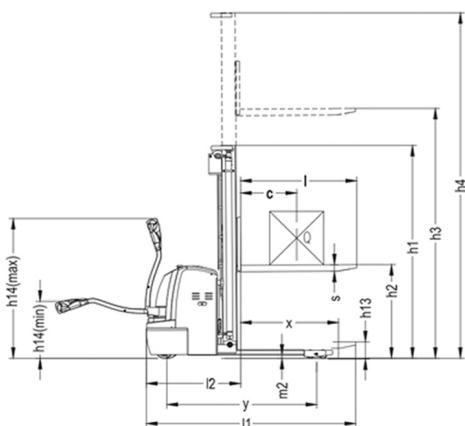
Moteur de translation, puissance S2 = 60 min		kW	0.75
Moteur de levage, puissance avec S3 = 15%		kW	2.2

BATTERIE

Tension batterie/capacité nominale K5		V/Ah	24/100
Poids batterie ±5% (selon constructeur)		kg	54

AUTRES

Commande de translation			Mecanique
-------------------------	--	--	-----------



CAPACITÉ RÉSIDUELLE

Hauteur	Capacité à centre de gravité 600 mm
3500 mm	600 kg
3000 mm	750 kg
2500 mm	900 kg
2000 mm	1050 kg
1600 mm	1200 kg