

FICHE TECHNIQUE

Gerbeur électrique

L12 Li



KG
1200kg



DONNÉES DU PRODUIT ET SPÉCIFICATIONS TECHNIQUES

CARACTÉRISTIQUES

Constructeur			OM
Modèle			L12 Li
Type d'alimentation: électrique, Diesel, à essence, GPL			Électrique
Type d'opération: manuelle, debout, conducteur assis			Piéton
Capacité de charge nominale	Q(Kg)	kg	1200
Distance au centre de charge			600
Distance entre le milieu de la roue avant et la charge	h3	mm	710
Empattement		kg	1097

ROUES/ROULEMENTS

Équipement de roues			Polyuréthane
Dimensions des bandages côté moteur		mm	Ø210 x 75
Dimensions des bandages côté charge		mm	Ø84 x 93
Dimensions des galets stabilisateurs		mm	Ø100 x 50
Nombre de roues (x = motrice) côté moteur/côté charge			1x + 1/2

PERFORMANCES

Hauteur de mat abaissé	h1	mm	2280
Levée libre	h2	mm	-
Hauteur de levage	h3	mm	3514
Hauteur des fourches, abaissées	h13	mm	86
Longueur totale	l1	mm	1710
Longueur au talon des fourches	l2	mm	560
Largeur hors tout	B1/B2	mm	800
Dimensions des bras de fourches	s/e/l	mm	60/180/1150
Largeur externe des fourches	B5	mm	570/685
Garde au sol à mi-empattement	m2	mm	24
Largeur d'allée avec palette 800 x 1200 en longueur	Ast	mm	2435
Rayon de giration	Wa	mm	1300
Vitesse de translation (Avec/sans charge)		km/h	4,2/4,5
Vitesse de levée (Avec/sans charge)		mm/s	110/140
Vitesse de descente (Avec/sans charge)		mm/s	130/110
Max. rampe maxi kB 5 (Avec/sans charge)		%	5/10
Frein de service			Électromagnétique

MOTEUR ÉLECTRIQUE

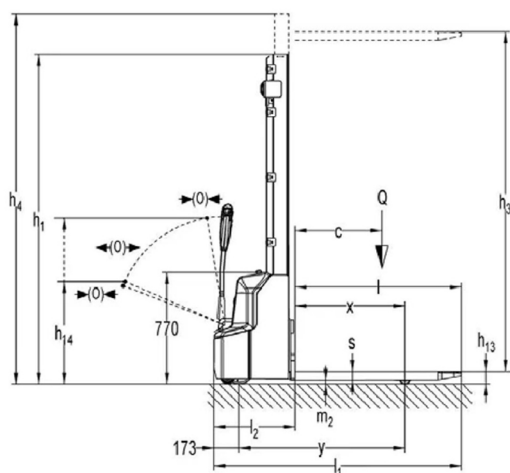
Moteur de translation, puissance S2 = 60 min		kW	0.65
Moteur de levage, puissance avec S3 = 15%		kW	2.2

BATTERIE

Tension batterie/capacité nominale K5		V/Ah	24/60
Poids batterie ±5% (selon constructeur)		kg	17

AUTRES

Niveau sonore aux oreilles du conducteur conforme EN 12053		dB(A)	<70
--	--	-------	-----



3600 mm

H3 (mm)	Q (kg)	
3600	700	500
3200	800	600
2900	900	700
2500	1200	1000
c (mm)	600	700